

Regio Plus Kunststofftechnik GmbH

Unternehmenspräsentation



Unser Profil

Mission - Regionale Partner der Weltmarktführer.



- „Unsere“ REGIOOn ist ein industrielles Ökosystem aus Weltmarktführern.
- Wir sind Ihr Partner für anspruchsvolle Kunststoffteile
- Wir sind ein Netzwerk aus Unternehmer und Unternehmenden – verantwortungsvoll, nachhaltig, mutig, engagiert.
- Wir sind technologisch & digital auf neuestem Stand, schlank und fokussiert.
- Wir schaffen als Team Werte durch optimale Lösungen, Spitzenqualität, kurze, schlanke und flexible Lieferwege.
- Wir sind in der Region ein Magnet für talentierte, engagierte Mitunternehmerinnen und Mitunternehmer auf allen Ebenen.

Unsere Technologien

Top Standards für optimale Ergebnisse / Prozesse

Tonnage / Gewicht



Teilgewicht: 770gr. - 1100gr.
Anzahl: 7

max. 500to



Teilgewicht: 200gr. – 770gr.
Anzahl: 11

150to-350to



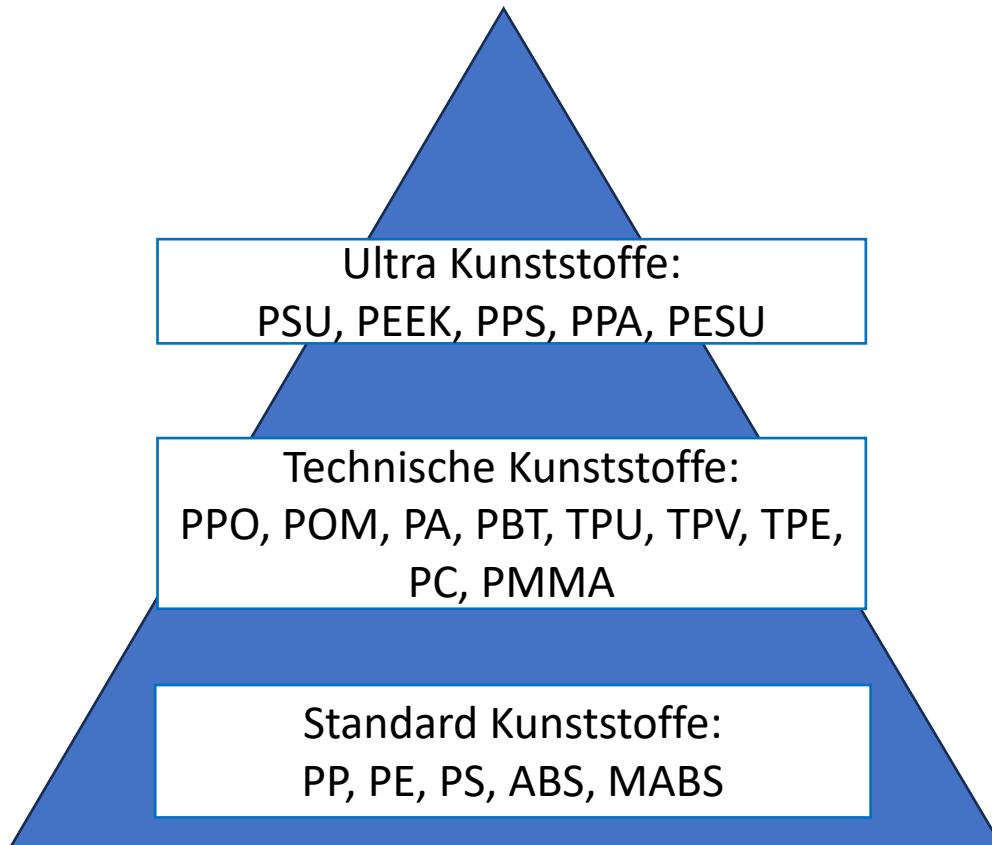
Teilgewicht: 0,02gr. -200gr.
Anzahl: 51

5to-150to

- Kompetenzen im 2K Spritzgießen
- Antriebstechnik hydraulisch, hybrid, elektrisch
- Engel Rundtischmaschine
- Automatisierungssysteme, von Angusspickern bis hin zu vollautomatischen Handling-Systemen inkl. formnestbezogenem Prüfen, Zählen und Verpacken
- 6-Achs-Montageroboter für Schweiß- und Montageprozesse
- 3D-Drucker für Muster- und Vorrichtungsbau

Unsere Kunststoffe

Breite Expertise, optimale Prozesstechnik



Zentrale und dezentrale Materialtrocknung
für optimale Trocknungsergebnisse

Unsere Kompetenzen

Erfahrene Experten, top Systeme, schlanke Strukturen



- „Leidenschaftliche Profis“
 - Qualifizierte Ingenieure, Kaufleute, Techniker, Meister, Fachkräfte
 - Verfahrens-, Montage- & Automatisierungstechnik; Werkzeugwartung
 - Entwicklung und Fertigung von Vorrichtungen/Lehren und Messmitteln
 - Weltweites Partnernetzwerk für Formenbau; neueste Messtechnik.
- Professionalität & Top Standards – von der Idee bis zum Serienprozess
 - VDA 6.3 Standard; ISO9001; ISO14001; ab 2025 IATF16949 & ISO13485
 - Qualitäts-, Projekt- und Supply-Chain-Management Expertise
 - Schlanke Strukturen, Standortübergreifende Fachkompetenzen
 - Digitalisierung (ERP, CAQ, BDE, MES, etc.)

Unsere Werkzeuge

Optimale Auslegung für perfekte Teilequalität



- Umfangreiche Expertise in der Werkzeugentwicklung (Auslegung, Konstruktion, Simulation)
- Verlässliches Netzwerk an weltweiten Partnern
- Effektives Projektmanagement für optimale Qualität und minimale Zeitschiene von der Idee bis zur Serienreife
- Inhouse Werkzeugbau und Expertise für optimale Reinigung und Wartung:
 - Ultraschallbäder
 - Kühlkanalreinigung
 - Mechanische Reinigung und Anpassung
 - Trockeneisreinigung
 - Fräsen, Schleifen, Erodieren

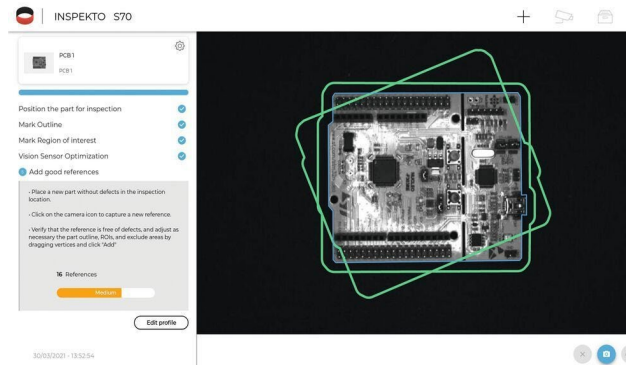
Unsere Messtechnologien (1/2)

Qualität durch präzise, intelligente Messtechnik

Neueste Generation **KEYENCE 3D Scanner**:
Massgenauigkeit 2 μ ; Abgleich Form-
/Lagetoleranz



Neueste Generation von **INSPEKTO**
KI/AI Systemen : Erkennung jeglicher
Abweichung der Beschaffenheit in 0,3s



Gold-Standard Taktile Messungen:
Zeiss Duramaxx

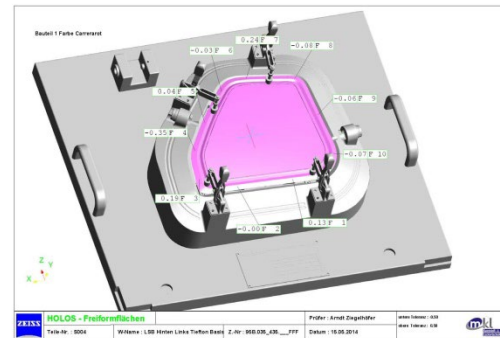


Unsere Messtechnologien (2/2)

Qualität durch präzise, intelligente Messtechnik

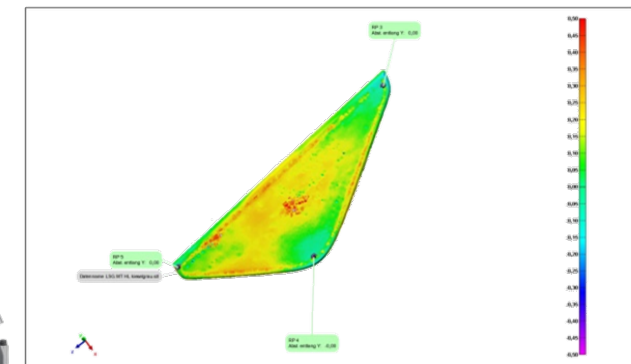
Zeiss Spectrum Koordinaten Messmaschine

- Taktile 5-Achs Messungen
- Arbeitsbereich von 1000 x 800 x 500 mm,
- Genauigkeit $\pm 0,001$ mm



Faro Edge Arm HD Scanner

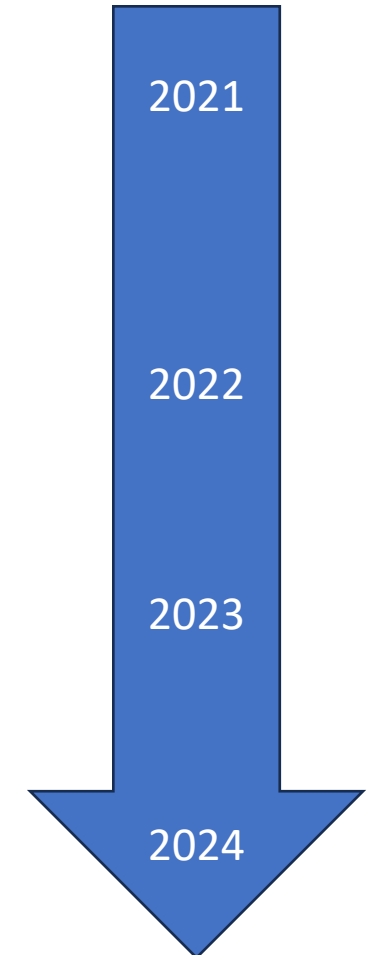
- Kugelbereich 800 mm
- HD Scanner, zur Erzeugung von Punktwolken und Oberflächen Netzen
- Abweichung über Farbverlauf und Falschfarben
- Reverse Engineering



Unsere Investitionen

Optimale Technologie für optimale Ergebnisse.

| | |
|--------------------------------------------------------|----------|
| ■ Kühlanlage ONI | 170.000€ |
| ■ Drucklufttechnik | 65.000€ |
| ■ Digitalisierung (ERP, CAQ, Hardware, cyber security) | 90.000€ |
| ■ Keyence, Inspekto KI, OGP, Zeiss taktil | 250.000€ |
| ■ Keyence, Inspekto KI | 80.000€ |
| ■ Zentrale Materialförderung/–trocknung | 270.000€ |
| ■ 2x Arburg 320, 2x Arburg 370 hybrid, 1x Arburg 520 | 600.000€ |
| ■ Arburg 470 e2 | 120.000€ |
| ■ Arburg 630, 420, 320 | 285.000€ |
| ■ Fanuc elektrische SGM | 100.000€ |
| ■ Temperiergeräte HB THERM | 60.000€ |
| ■ Q-Labor inkl. Klimatisierung, taktile Zeiss Duramaxx | 80.000€ |
| ■ MES und BDE System mit Leitrechner | 70.000€ |



Unsere Historie

„Dritte Generation“- über 40 Jahre Kunststoffexpertise



Holding Regio Plus GmbH

Gründung 2019

Gründer Horst Hall, Joachim Effinger

2020 Einstieg Christian Hauger und Kapitalerhöhung

2025: Umfirmierung in Regio Plus Kunststofftechnik GmbH und Neugründung der Regio Plus Präzisionstechnik GmbH



Regio Mlh Kst GmbH

Übernahme Mlh Kunststofftechnik GmbH i.l. in 2020



babberger
plastic gmbh

Beteiligung in 2021



Kunststoff **TECHNIK**

Beteiligung 100% in
2023



Beteiligung
100% in 2024

Peter Schulze
Kunststoff-
technik
Übernahme /
Integration
2022

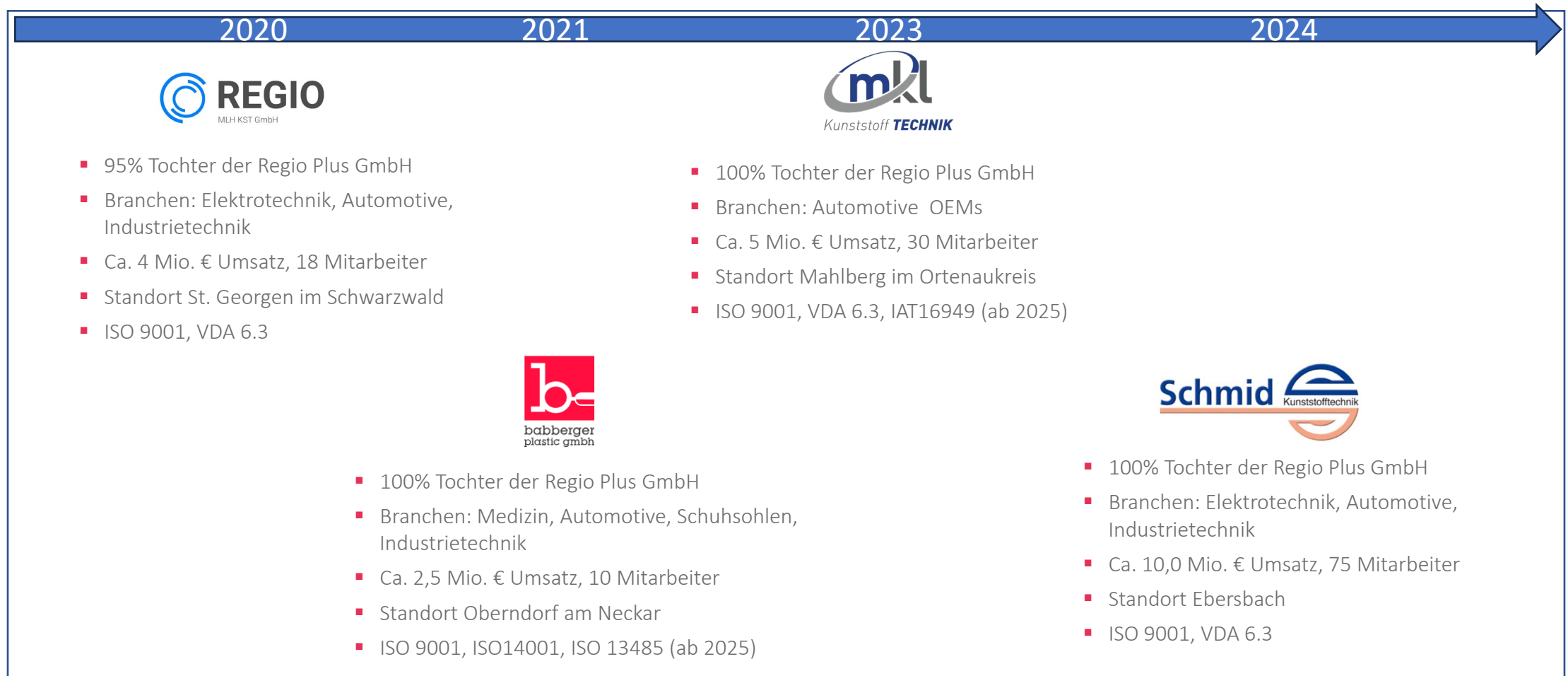
KTJ Kunststoff-
technik
Übernahme /
Integration 2023

Wevosta
Übernahme
/ Integration
2024

Reichmann
Kunststofftechnik
Übernahme /
Integration 2024

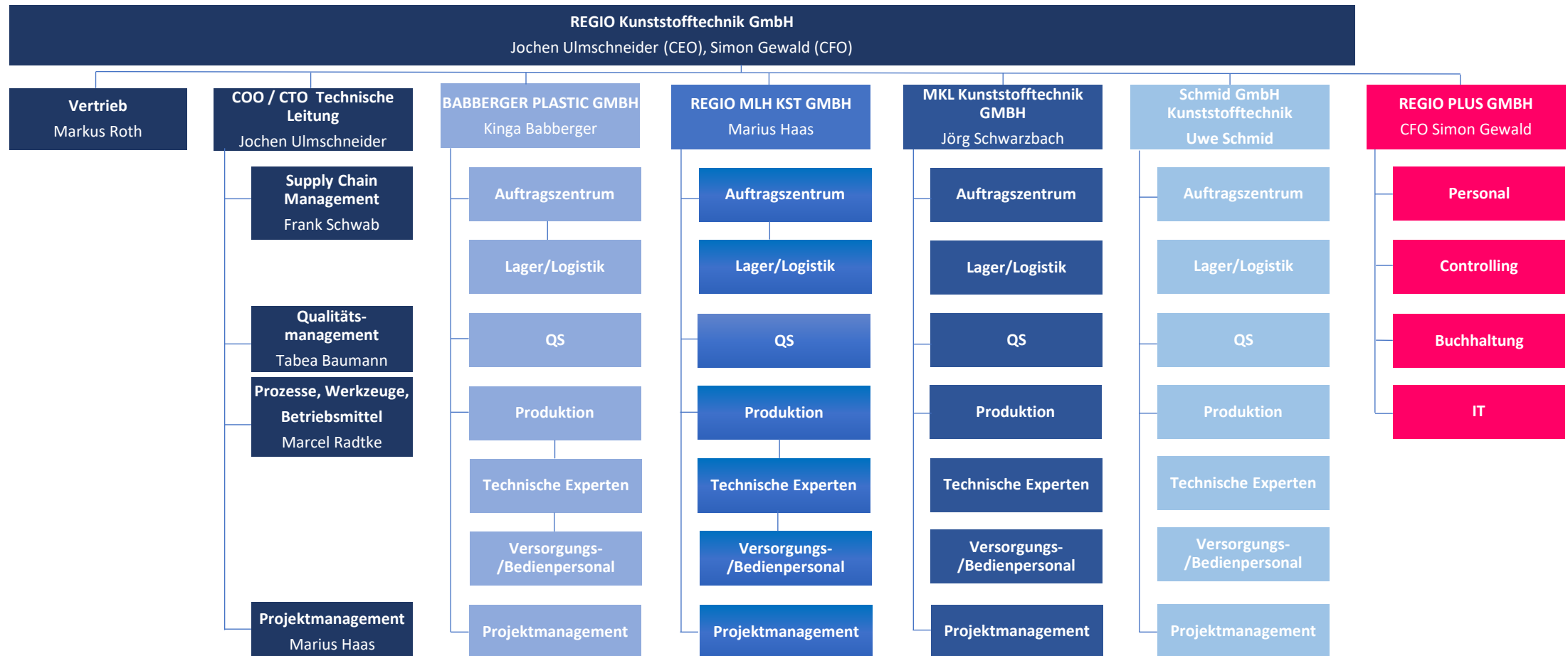
Unsere Standorte

Fokussierte, kundenorientierte Standorte.



Unsere Organisation

Kundenfokussierte, schlanke Standorte - Kernkompetenz
Business Partner aus Gruppe – Entwicklung Best Practices



Referenzartikel

>300 anspruchsvolle Teile und Baugruppen



Präzisionsteile und- baugruppen für Elektrotechnik- und Automotive-Systeme
Vollautomatisiertes Handling, Montage, Kanban-Systeme
Materialien PPS, PA, POM, PP, TPE, ABS

Referenzartikel

Fahrerassistenzsystem, Abdeckung Luxusfahrzeuge



2 K Bauteil, Abdeckung Kamera
Herstellung 1+1-fach über Drehteller
Material ASA/PC und TPE

Referenzartikel

Lautsprechersystem, Abdeckung, Luxusfahrzeuge



Referenzartikel

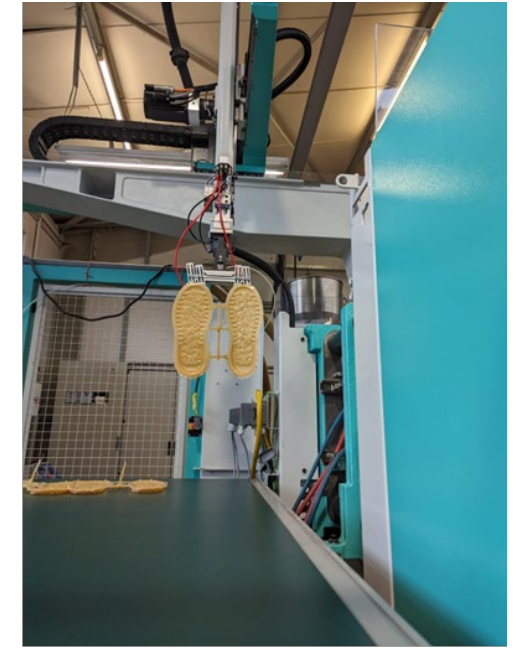
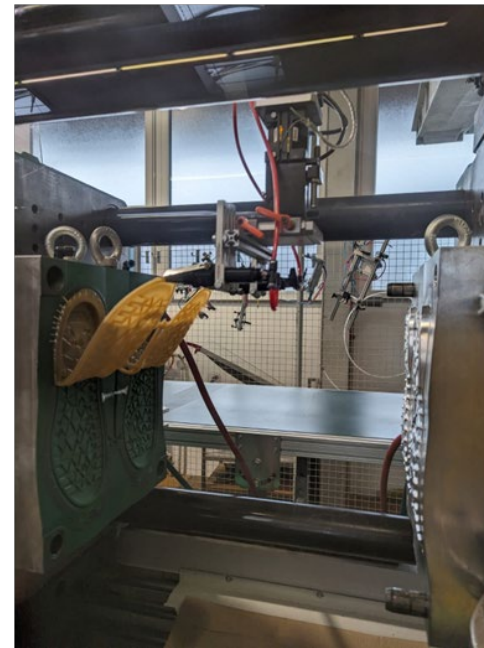
Flügelrad und Gehäuse für Raumluftmessgerät



Baugruppe inkl. Flügelrad mit Buchse umspritzt
Präzision (Unwucht, Rundlauf) – für optimale Messergebnisse
ABS, Aluminiumeinlege-teile, PA mit Glasfaser

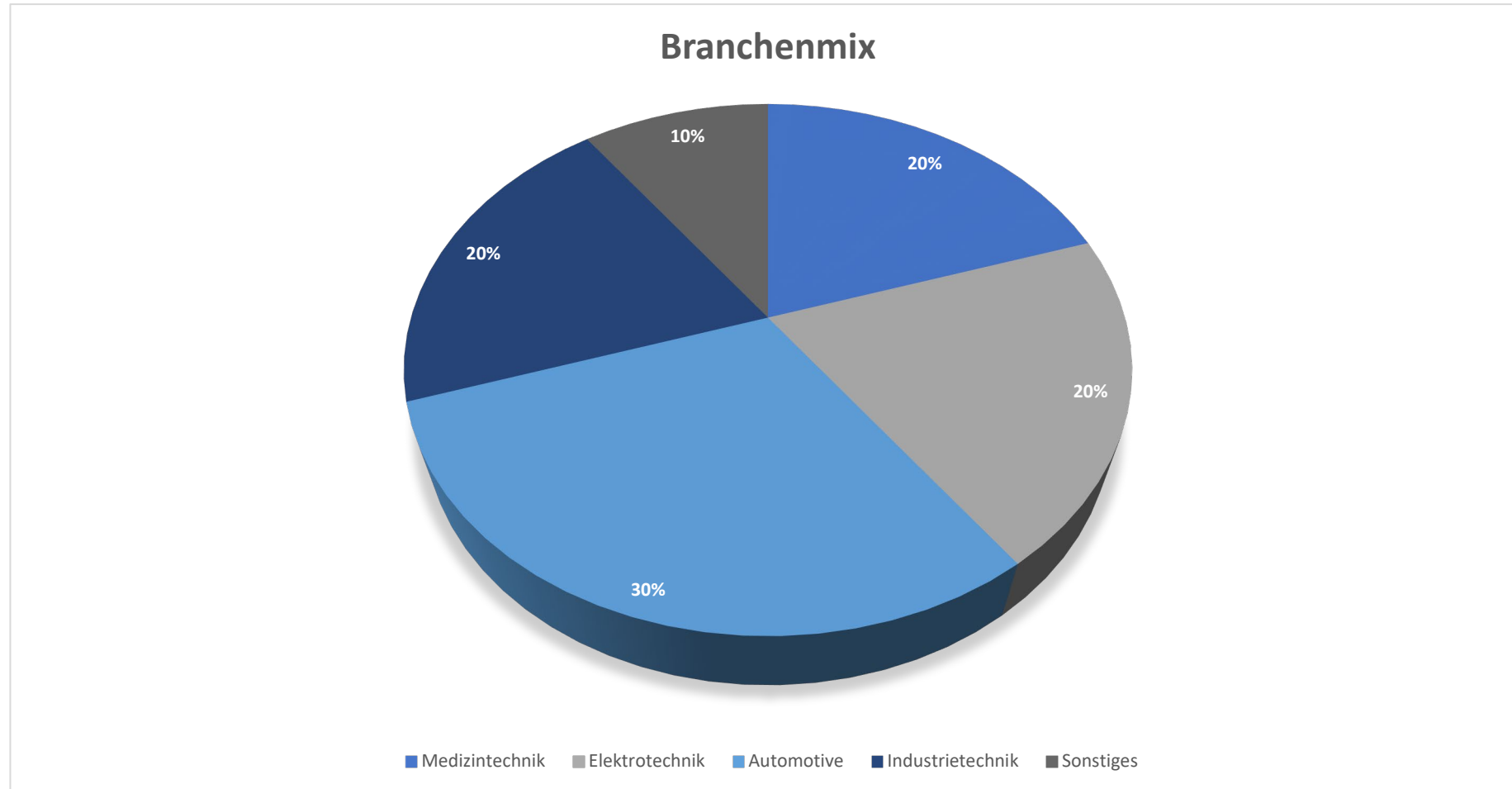
Referenzartikel

TPU Schuhsohlen



TPU Schuhsohlen, teilweise mit Folie umspritzt
Extrem hohe Abriebfestigkeit, minimales Gewicht, maximale Farbvielfalt
Automatisierung, hohe Variantenvielfalt (Größen, Farben, etc.)

Unsere Branchen



Unsere Referenzen (Auswahl)

| MEDIZINTECHNIK | ELEKTROTECHNIK | AUTOMOTIVE | INDUSTRIE TECHNIK | SONSTIGE |
|------------------------------------------------------------------------------------------------------------------------------------------------------------------------------------------------------------------------------------------------------------------------------------------------------------------------------------------------------------------------------------------------------------------------------------------------------------------------------------------------------------------------------|---------------------------------------------------------------------------------------------------------------------------------------------------------------------------------------------------------------------------------------------------------------------------------------------------------------------------------------------------------------------------------------------------------------------------------------------------------------------------------------------------------------------------------|-------------------------------------------------------------------------------------------------------------------------------------------------------------------------------------------------------------------------------------------------------------------------------------------------------------------------------------------------------------------------------------------------------------------------------------------------------------------------------------------------------------------------------------------------------------------------------------------------------------------------------------|-----------------------------------------------------------------------------------------------------------------------------------------------------------------------------------------------------------------------------------------------------------------------------------------------------------------------------------------------------------------------------------------------------------------------------------------------------------------------------------------------------------------------------------------|-------------------------------------------------------------------------------------------------------------------------------------------------------------------------------------------------------------------------------------------------------------------|
|       |       |        |       |    |

Unsere Holding (1/2):



ENTWICKLUNG DES REGIONALEN MITTELSTANDS.
NETZWERK VON PARTNERN / LIEFERANTEN FÜR WELTMARKTFÜHRER.
Nachhaltige Beteiligung. Effektive Führung.

UNSERE BESONDERHEIT:

- Bündelung regionaler Kompetenzen:
Unternehmer, Ingenieure, Kaufleute.
- Direktes unternehmerisches, operatives
Engagement in der Region.
- Intelligente strategische Fokussierung

Unsere Holding (2/2):



- 95% Tochter
- Branchen: Elektrotechnik, Automotive, Industrietechnik
- Ca. 4 Mio. € Umsatz, 18 Mitarbeiter
- Standort St. Georgen im Schwarzwald
- ISO 9001, VDA 6.3



- 100% Tochter
- Branchen: Medizin, Automotive, Schuhsohlen, Industrietechnik
- Ca. 2,5 Mio. € Umsatz, 10 Mitarbeiter
- Standort Oberndorf am Neckar
- ISO 9001, ISO14001



- 100% Tochter
- Branchen: Automotive OEMs
- Ca. 5 Mio. € Umsatz, 30 Mitarbeiter
- Standort Mahlberg im Ortenaukreis
- ISO 9001, VDA 6.3



- 100% Tochter
- Branchen: Elektrotechnik, Automotive, Industrietechnik
- Ca. 10,0 Mio. € Umsatz, 75 Mitarbeiter
- Standort Ebersbach
- ISO 9001, VDA 6.3



- 90% Tochter Branchen: Maschinenbau, Medizin-, Luft und Raumfahrttechnik
- Ca. 3 Mio. € Umsatz, 25 Mitarbeiter
- Standort Stockach im Hegau
- ISO 9001

**IHR PARTNER FÜR ANSPRUCHSVOLLE
LÖSUNGEN AUS KUNSTSTOFF.
VON DER IDEE BIS ZUR SERIE.**